

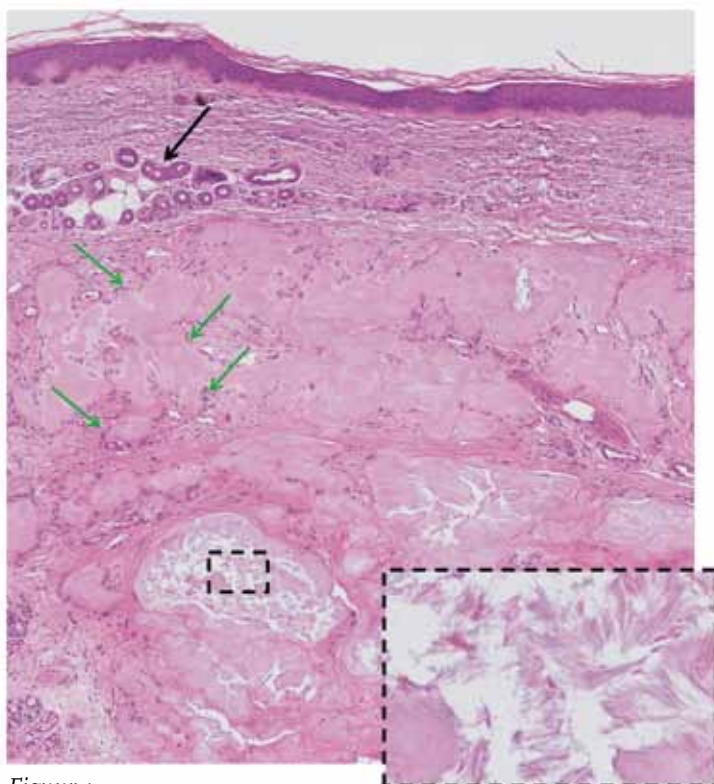
Dermatopathologie

A.M.R. Schrader¹, P.K. Dikrama², T. Middelburg³, V. Noordhoek Hegt⁴

- ¹ Aios Pathologie, afdeling Pathologie, Leids Universitair Medisch Centrum, Leiden
² Dermatoloog, afdeling Dermatologie, Erasmus Medisch Centrum, Rotterdam
³ Dermatoloog, afdeling Dermatologie, Canterbury District Health Board, Christchurch, Nieuw Zeeland
⁴ Patholoog, afdeling Pathologie, Erasmus Medisch Centrum, Rotterdam

Correspondentieadres:
 P.K. Dikrama
 E-mail: p.dikrama@erasmusmc.nl

In de kennisquiz over dermatopathologie zijn inflammatoire dermatosen en huidtumoren aan bod gekomen. In de huidige reeks ligt de nadruk op aandoeningen die te maken hebben met huiddeposities. Om het accent te leggen op de histologie worden klinische gegevens niet vermeld. Iedere quizbespreking wordt afgesloten met een tabel 'Van kliniek naar histologie' waarin de samenhang tussen kliniek en histopathologie wordt verklaard.



Figuur 1.

CASUS 25 (FIGUUR 1)

1. De afwijking is gelokaliseerd in de:
 - a. epidermis
 - b. adnexen
 - c. dermis
 - d. subcutis
2. Welke structuren worden aangegeven door de zwarte pijl?
 - a. bloedvatjes
 - b. zweetkliertjes
 - c. lymfvaatjes
 - d. talgkliertjes
3. Waardoor wordt de reticulaire dermis grotendeels ingenomen?
 - a. gedegeneerd collageen
 - b. calcificaties
 - c. amyloïd
 - d. uraatkristallen
 - e. granulomen
 - f. weefselnecrose
4. Wat wordt aangegeven door de groene pijlen?
 - a. pallisaderende macrofagen
 - b. rijtjes lymfocyten
 - c. opeengedrukte fibroblastkernen
 - d. endotheliale bekleding
5. De histopathologische bevindingen passen het beste bij:
 - a. calcinosis cutis
 - b. cutane amyloïdose
 - c. necrobiosis lipoidica
 - d. jicht tophus
 - e. colloïd milium
6. In welke histochemische kleuring verwacht u dat het eosinofiele materiaal positief zal zijn?
 - a. elastica van Gieson
 - b. congorood
 - c. Periodic Acid Schiff (PAS)
 - d. von Kossa
 - e. geen van bovenstaande antwoorden