

KENNISQUIZ

# Dermatopathologie

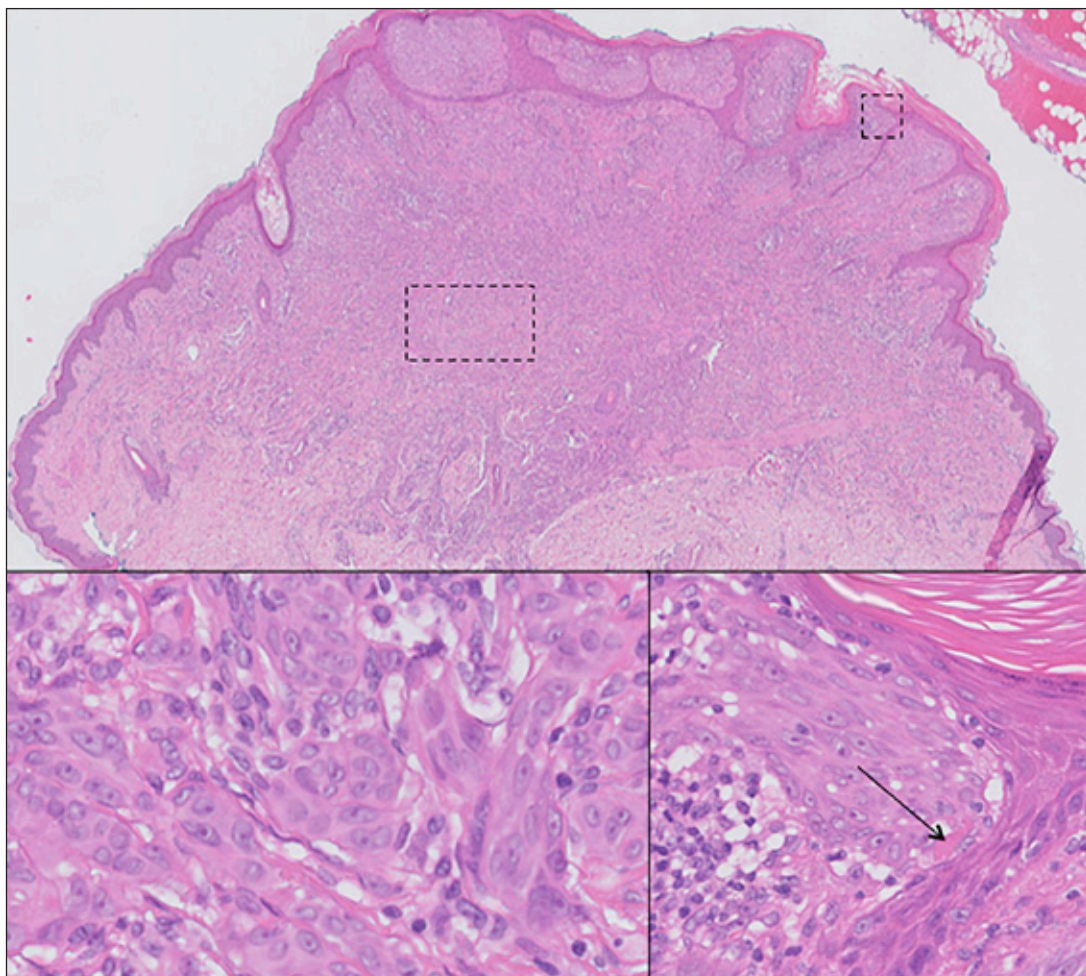
A.M.R. Schrader<sup>1</sup>, P.K. Dikrama<sup>2</sup>, T. Middelburg<sup>3</sup>, V. Noordhoek Hegt<sup>4</sup>

- <sup>1</sup> Aios pathologie, afdeling Pathologie, Leids Universitair Medisch Centrum, Leiden
- <sup>2</sup> Dermatoloog, afdeling Dermatologie, Erasmus Medisch Centrum, Rotterdam
- <sup>3</sup> Dermatoloog, afdeling Dermatologie, Canterbury District Health Board, Christchurch, Nieuw-Zeeland
- <sup>4</sup> Patholoog, afdeling Pathologie, Erasmus Medisch Centrum, Rotterdam

Correspondentieadres:  
 P.K. Dikrama  
 E-mail: [p.dikrama@erasmusmc.nl](mailto:p.dikrama@erasmusmc.nl)

In de kennisquiz van de dermatopathologie zijn inflammatoire dermatosen, huidtumoren en huiddeposities aan bod gekomen. De huidige reeks gaat

over melanocytair proliferaties. Dit betreft histologisch een zeer complexe groep van aandoeningen. Het histologische beeld dient altijd op systematische wijze te worden beoordeeld waarbij de combinatie of het ontbreken van specifieke kenmerken tot de diagnose zullen leiden. Daarnaast dienen de klinische gegevens zoals leeftijd en geslacht van de patiënt en het (dermatoscopische) aspect en de locatie van de laesie te worden meegewogen. Om het accent te leggen op de histologie worden de klinische gegevens van de casus niet vermeld. Iedere quizbespreking wordt afgesloten met een tabel Van kliniek naar histologie waarin de klinische bevindingen met bijbehorende histopathologische kenmerken worden vermeld.



Figuur 1.



### CASUS 5 (FIGUUR 1)

---

1. De melanocyttaire proliferatie is gelegen in:
  - a) grensvlak
  - b) dermis
  - c) grensvlak en dermis
2. De melanocyttaire proliferatie is het beste te omschrijven als:
  - a) in bundels gelegen en spoelvormig
  - b) in nesten gelegen en epithelioïd
  - c) diffuus gelegen en pleomorf
3. Stelling: Klinisch is dit waarschijnlijk een donker gepigmenteerde laesie.
  - a) waar
  - b) niet waar
4. Wat wordt aangegeven door de zwarte pijl?
  - a) depositie van amyloïd
  - b) colloïdlichaampje
  - c) fibrinoïde necrose
  - d) kaminolichampje
5. Stelling: Er is bijmenging van een neutrofiel ontstekingsinfiltraat.
  - a) waar
  - b) niet waar
6. De histopathologische bevindingen passen het beste bij:
  - a) naevoïd melanoom
  - b) samengestelde naevus naevocellularis
  - c) desmoplastisch melanoom
  - d) spitznaevus
  - e) blauwe naevus
  - f) naevus van Reed

De antwoorden vindt u op pagina 455